



# VOLCANES

1º Transición “D y c”

¿Qué ves? Lo habías visto antes? ¿A que se le parece? Exacto es un volcán.



Existen muchos en nuestro país y si te detienes bien a mirarlos, parecen cerros.



**ANTES DE COMENZAR , QUIERO QUE ESCUCHES LA PREGUNTA Y ESCOJAS LA IMAGEN QUE LA RESPONDE:**

¿EL VOLCÁN SE PARECE A....?



un cerro



un árbol



un mineral

¿ADENTRO HABRÁ....?



agua



flores



lava

¿LA LAVA ESTARÁ....?



fría



caliente



helada

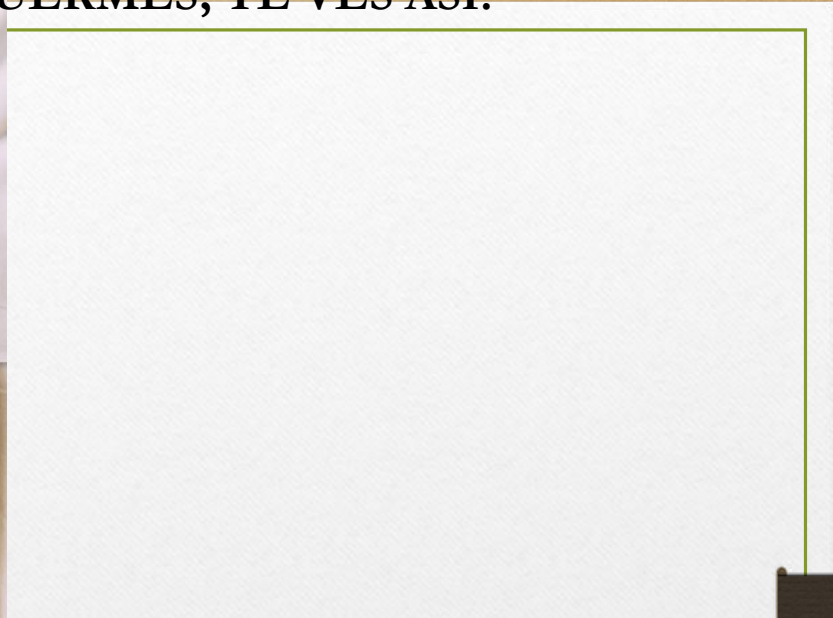
¡MUY BIEN!

RECUERDA TUS RESPUESTAS

A MEDIDA QUE RECORRAS LAS PRÓXIMAS PÁGINAS, VEREMOS SI TUS PREDICCIONES SON CORRECTAS.

¿LISTO/A? EMPECEMOS!!!!

**CUANDO TU DUERMES, TE VES ASÍ.**



**CUANDO EL VOLCÁN DUERME , SE  
VE ASÍ.**

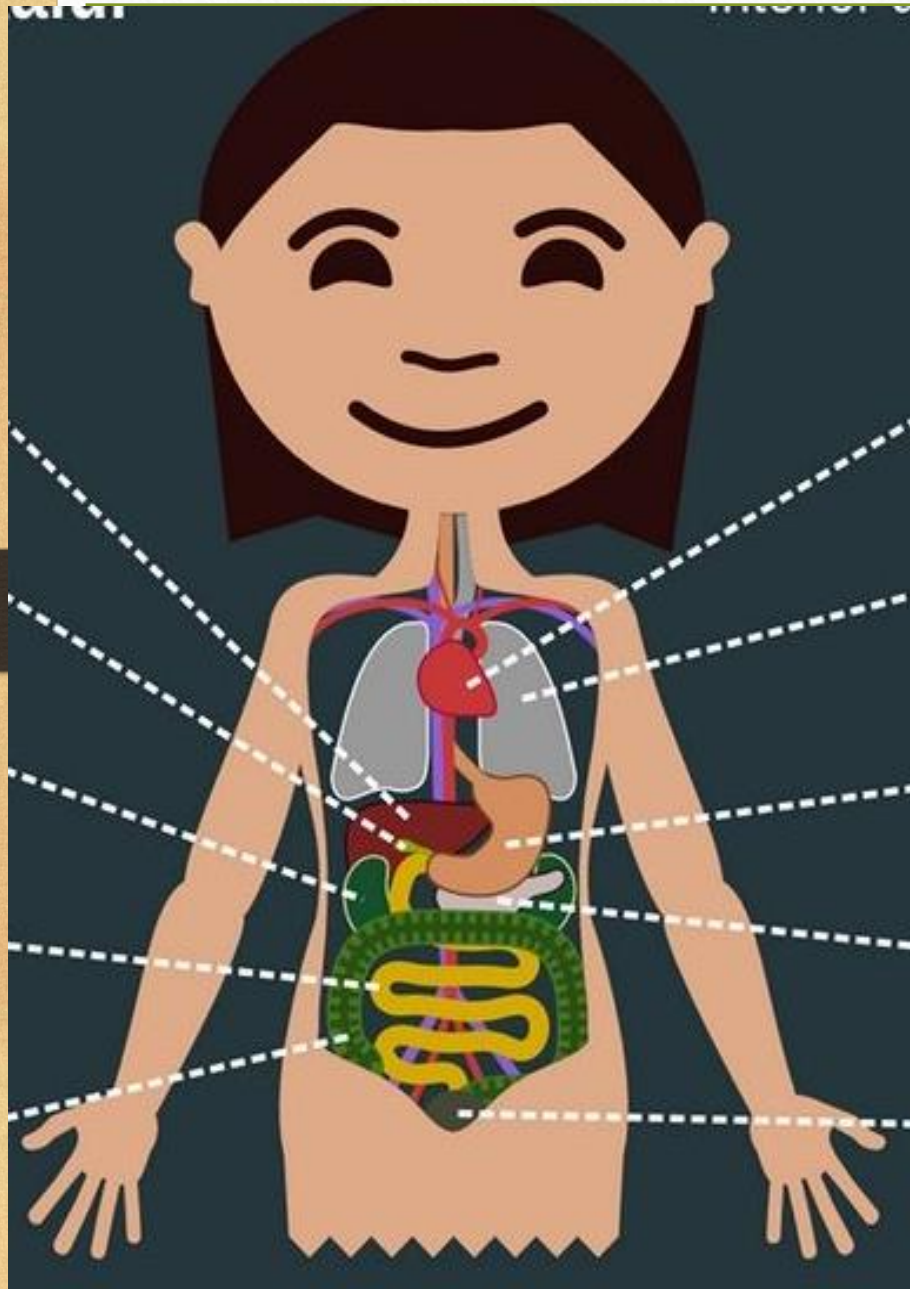


**CUANDO TÚ TE DESPIERTAS TE VES ASÍ.**

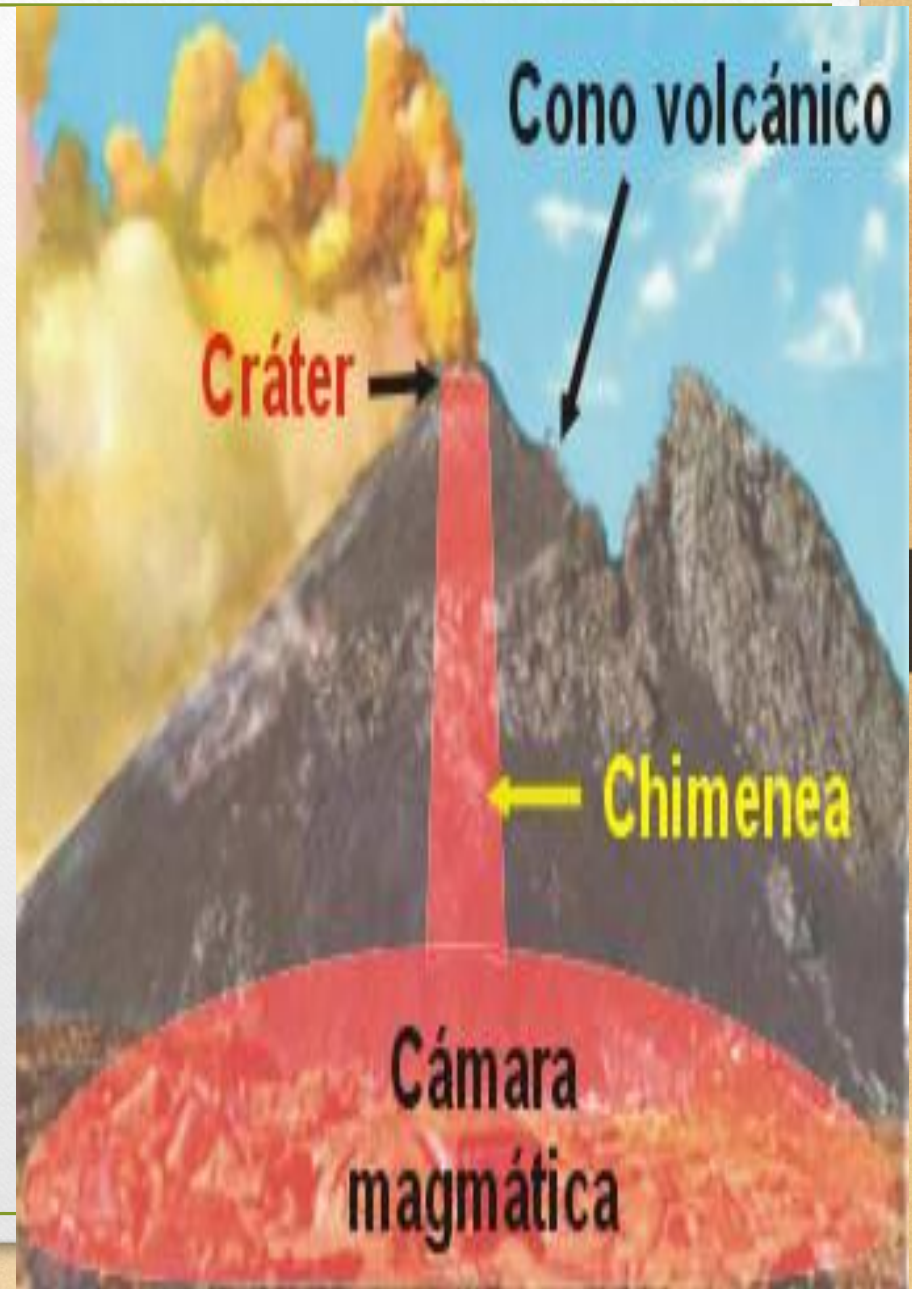


**CUANDO EL VOLCÁN SE DESPIERTA,  
SE VE ASÍ.**

ESTE ES TU CUERPO POR DENTRO



ESTE ES UN VOLCÁN POR DENTRO





**LA CÁMARA MAGMÁTICA ES “SU  
PIEZA”, AHÍ DUERME EL MAGMA  
O LAVA, QUE ES MUY CALIENTE.**

**PERO A VECES, EL MAGMA  
SE CALIENTA TANTO, QUE  
COMIENZA A “BAILAR”...**





**...Y CUANDO LO HACE, COMIENZA A SUBIR POR LA CHI**



**...HASTA QUE LLEGA AL CRÁTER, QUE ES LA “BOCA” DEL VOLCÁN Y SE VE COMO UN HOYO...**



**Y ENTONCES SE PRODUCE LA ERUPCIÓN, Y EL VOLCÁN ARROJA LO QUE TIENE ADENTRO...**



**HUMO**



**ROCAS**

**LAVA**



**CENIZAS**



**LAS NUBES DE UNA ERUPCIÓN SON TAN ALTAS, QUE SE PUEDEN VER DESDE MUY LEJOS.**



**O INCLUSO DESDE EL ESPACIO**

**COMO ES PELIGROSO, CUANDO EL VOLCÁN ESTA DESPIERTO O ACTIVO, SE PONE UNA**

**ALERTA AMARILLA**

**Y ASÍ LAS PERSONAS SABEN QUE TIENEN QUE PROTEGERSE.**





**UNA ERUPCIÓN NOS PUEDE DAR MUCHO MIEDO, Y ESO ESTÁ BIEN, TODOS SENTIMOS MIEDO, TAMBIÉN PAPÁ Y MAMÁ ..... Y LA PROFESORA. CUANDO TENGAS MIEDO HABLA CON PAPÁ O MAMÁ, TE PROMETO QUE TE SENTIRÁS MEJOR.**

**PERO UNA ERUPCIÓN PUEDE SER BUENA TAMBIÉN.  
PORQUE DESPUÉS DE UN TIEMPO, LA CENIZA VUELVE FÉRTIL LA TIERRA,  
Y LAS PLANTAS Y LOS ANIMALES REAPARECEN.**

**ESPERO HAYAS DISFRUTADO DE ESTE RECORRIDO POR LOS VOLCANES.  
RECUERDA QUE SON PARTE IMPORTANTE DE NUESTRA GEOGRAFÍA.**

**Y AHORA....  
TE INVITO A CONTINUAR CON OTRAS ENTRETENIDAS ACTIVIDADES.**

## Ahora... ¿Te gustaría crear un volcán en erupción en tu casa?

### Materiales:

- Botella de 500cc.
- Circulo de goma eva, como en la fotografía.
- 1/4 de vinagre.
- Agua.
- Bicarbonato.
- 5 gotas de colorante rojo para cocinar o tempera roja.
- Bandeja o cartón piedra.



### Pasos a seguir:

- 1.) Poner sobre cartón o bandeja una botella de 500cc
- 2.) Llena la botella hasta la mitad con agua. Luego, agrega  $\frac{1}{4}$  de vinagre y añade el colorante de color rojo.
- 3.) Tapa la botella y agitar.
- 4.) Abre la botella y coloca en la boquilla el circulo de goma eva.
- 5.) Ahora, coloca dentro de tu volcán una cucharada grande de bicarbonato y averigua qué es lo que pasa...

